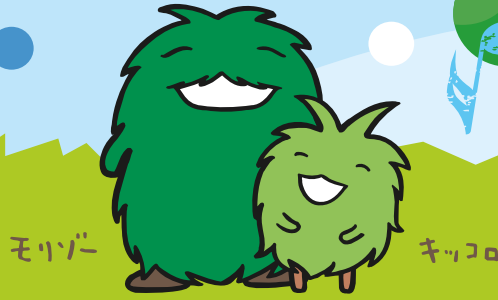


愛知万博 / 愛・地球博 20周年



モリゾー&キッコロ ミュージカル

またね、こんにちは



モリゾー・キッコロが、2008年スペイン・サラゴサ万博で同博公式キャラクターフルービーと共演した子ども向けミュージカルが、2025年に相応しい内容にバージョンアップされて3月28日から30日の3日間、モリコロパーク地球市民交流センター体育館で上演されます(入場無料)。

サラゴサ万博会場では、日本から皇太子殿下(当時)にもご覧いただきました。モリゾー・キッコロ、フルービー、そして森の動物たちが、豊かな森と清らかな水を一緒に未来につなげていく大切さを楽しみながら感じていただける子ども向けエンターテインメントショーの新作です。

©GISPRI



モリゾー

もり 森のことならなんでも知っていて
ふしぎ ちからも不思議な力を持っている
こころ 心やさしい
もり せい 森の精



キッコロ

げんき すなお あか 元気で素直で明るくて
ごうきしん ごうどうりよく 好奇心と行動力が
いっばいの もり せい 森の精



フルービー

わか げんき ばんのう 若くて元気はつらつで万能な
スペイン・サラゴサ万博
ごうしき 公式マスコットの
みず せい 水の精



セック

こころ よご じしよう 心の汚れた自称、
スペイン・サラゴサ万博
マスコットの おせん せい 汚染の精



もり どうぶつ 森の動物たち

そして・・・
かいじよう 会場の
みんな!!

ところ

愛・地球博記念公園(モリコロパーク)
地球市民交流センター 体育館
愛知県長久手市茨ヶ週間乙1533-1

入場無料

2025年
3月28日(金)
① 11:00-11:55
(11時より初回公演
直前スペシャル
ステージあり)

2025年
3月29日(土)
② 11:00-11:30
③ 13:30-14:00
④ 16:00-16:30

2025年
3月30日(日)
⑤ 11:00-11:30
⑥ 13:30-14:00

※受付開始及び開場は開演の30分前を予定しています。
※公演は予告なく変更、または中止となる場合がございます。あらかじめご了承ください。

またね、こんにちは

下記【注意事項】を必ずお読みください

【注意事項】

- 観劇ご希望の方は、下記のQRコードまたはURLより「一般事前申込枠専用応募フォーム」にアクセスいただき、記載の注意事項をご承諾の上、事前申込をお願いいたします。なお、小学生以下の場合、お申し込みは保護者等同行者の方に限りましてご注意ください。
- ご来場に年齢制限はございませんが、小学生以下だけのご来場は禁止となります。必ず保護者等のご同行をお願いいたします。
- 事前申込無しでも観劇可能な当日席も若干ご用意する予定ですが、状況によってはお待ちいただいても入場できない場合がございますのであらかじめご了承ください。
- 受付開始及び開場は開演の30分前を予定しています。(開場時間などは予告なく前後する場合がございますのであらかじめご了承ください。)
- 上演時間は約30分を予定しておりますが、前後する場合がございますのであらかじめご了承ください。
なお、3月28日の初回公演は、ミュージカル開演前に11時からスペシャルステージの実施を予定しております。
- 開演後は演出の都合上、客席にご案内できない場合がございます。スタッフの指示に従って客席内にお入りください。
- 公演内容は予告なく変更、または中止となる場合がございますので、あらかじめご了承ください。
- その他、注意事項をお守りいただけない場合、スタッフの指示に従っていただけない場合、やむなくイベントを中断することや、ご退場いただくこともございます。
- 個人情報の保護に基づき、いただいた情報は「モリゾー&キッコロ ミュージカル またね、こんにちは、」の応募におけるサービス向上の目的以外では使用せず、個人情報の紛失・漏えい・改ざんが発生しないよう適切な取り扱いを行います。
- 当日会場内では、オフィシャルまたは取材メディアによる写真や動画撮影を行います。来場者の方が映り込む場合がございます。

※撮影内容は、オフィシャルによるインターネット配信や、上映会、広告物、または取材メディアによりテレビ／新聞／雑誌／WEBなどに掲載される場合があります。
※オフィシャルまたは各種メディアなどにおいて紹介される場合がございますが、来場者に個別にお知らせすることはできませんので、あらかじめご了承ください。
※観劇前、または観劇後に、取材メディアによるインタビューなどに対応していただく場合があります。



事前申込は
こちらから

または、

<https://form.qooker.jp/Q/auto/ja/moricoromusical2/ippanform/>

作・作詞・演出
武田直樹

脚本家・演出家・演技講師。名古屋出身。主な作品に、愛・地球博閉幕一周年記念事業モリゾー&キッコロミュージカル「あしたの今夜の「夢」を未来に♪」、サラゴサ万博公演ミュージカル「Mañana」、上海万博公演デジタルサイネージミュージカル「ココロのまほう」作・演出・作詞。ちびまる子ちゃんミュージカル(全国、中国他)脚本・演出・作詞、超ミュージカル版ゼロ軍曹(全国)脚本・演出・作詞などがある。

作曲・音楽監督
小坂明子

西宮市出身。大阪音楽大学高校ピアノ科在学中、16歳の時「あなた」でワーナーパイオニアからデビュー。200万枚を売り上げ、ポップス史に残る名曲となる。1983年から作詞・作曲・編曲家として松田聖子・中森明菜等のJポップやアニソンのミュージカルをてがけ、携わった曲数は2500曲を超える。2006年よりピアノ・インストアルバムを発売、海外でも好評を得る。2013年「のんのんじゃんプロジェクト」を開設し、ヴォーカルスクール開校、新人育成に力を注いでいる。近況作品：ももクリターマソング、劇場版美少女戦士セーラームーン Cosmos 等。2025年、愛知万博20周年モリゾー&キッコロミュージカル「またね、こんにちは、」では、音楽監督・歌唱指導・作編曲を務める傍らで、ライブ活動にも力を注いでいる。HP <https://nonnongenre.com>

©GISPRI

作・作詞・演出 武田直樹 / 作曲・音楽監督 小坂明子

制作総指揮 川田すなほ / プロデューサー 宇野昇 野村篤 / 振付 森翼 / 舞台美術 根来美咲 / 舞台監督 イトウ企画 / 大道具 イトウ舞台工房 / 衣装 ポワソン・ルージュ / ポスターデザイン 白井正美 / イベント運営・進行 松田武裕 柴田純二 / 制作管理 新倉淳 / 施工 近藤産興 / 音響 アセイサウンド / 照明 ライトクエスト / PR オレンジ・コミュニケーションズ

出演 (着ぐるみ) 篠原ありさ 長濱愛美 八木杏菜 渡邊麻美 / (森の動物たち) 加藤幸司 玉井七海 大木梨名 谷澤翼 三橋とら 内藤もゆの 声の出演 広田勇二 指出麻琴 小西遼生 高橋賢

制作 ADKマーケティング・ソリューションズ ADKクリエイティブ・ワン 劇団飛行船

後援 愛知県 長久手市 長久手市教育委員会 瀬戸市 瀬戸市教育委員会 豊田市 豊田市教育委員会(申請中)

協力 愛知万博20周年記念事業実行委員会

主催 一般財団法人地球産業文化研究所 (GISPRI)

