

愛知万博20周年記念事業

愛地球博20祭

協賛の御案内

愛知万博20周年記念事業実行委員会



メインテーマ：つなぐ 未来（あした）へ

2025年は、2005年日本国際博覧会「愛・地球博」（以下：「愛知万博」）が開催されて20周年となります。愛知万博の会場地であり、2024年3月にジブリパーク全5エリアが開園し、賑わいが増す愛・地球博記念公園において、国内外からの来園者に対し、愛知の多彩な魅力を発信することで、愛知を知り、好きになってもらうことを目的に、様々な人々が集う、つながりの場を創出します。

また、愛知万博から20年が経過し、万博を知らない世代が増える中で、本事業を通じて改めて愛知万博を振り返り、その意義や成果を再認識することで、未来を担う若者たちにその成果や理念をつなげていきます。

<事業の概要>

事業名	愛知万博20周年記念事業（愛称：愛・地球博20祭）
会期	2025年3月25日（火）から2025年9月25日（木）までの185日間 ※愛知万博と同じ会期
実施時間	午前10時から午後5時まで（夏季はイベント内容に応じて別途設定）
実施会場	愛・地球博記念公園
主催	愛知万博20周年記念事業実行委員会
入場方式	原則無料（イベントによっては一部入場料を設定）
総事業費	約17億円
想定来園者数	185万人

公園を特別な演出で「魅せる」

会期全体を通じて、地球市民交流センターで記念事業のシンボルとなる大規模な展示を行うほか、屋上庭園や園内の様々な場所で、万博の理念・成果を伝える展示・園内装飾等を展開します。

盛りだくさんのイベントで「楽しませる」

月ごとにテーマを決めた実行委員会主催イベントのほか、企業や団体等様々な主体と協力して、土日祝日や夏休み期間等に、見て、触れて、感じて楽しむことができる様々なイベントを開催します。また、同時期に開催される大阪・関西万博とも連携していきます。

愛知万博を知らない世代を「巻き込む」

記念事業の目的である未来を担う若者への愛知万博の理念・成果の継承を念頭に、集客のターゲットとして若者世代に重点を置くとともに、そうした世代が来客としてだけでなく、主体的に参画することを意識したイベントを展開します。

いろいろな参加者を募り様々な人々と愛知を「繋げる」

市町村・企業・大学・市民団体等と協働・連携しながら、愛知の多彩な魅力を詰め込み、国内外から来場する様々な人々と愛知を繋げる場を創出します。

ジブリパークと一緒に「盛り上げる」

愛・地球博記念公園内において、愛知万博の理念と成果を継承し、国内外の多くの方に愛されているジブリパークとともに、記念事業を盛り上げていきます。



会場図

【地球市民交流センター】（記念事業の発信拠点として位置付け）

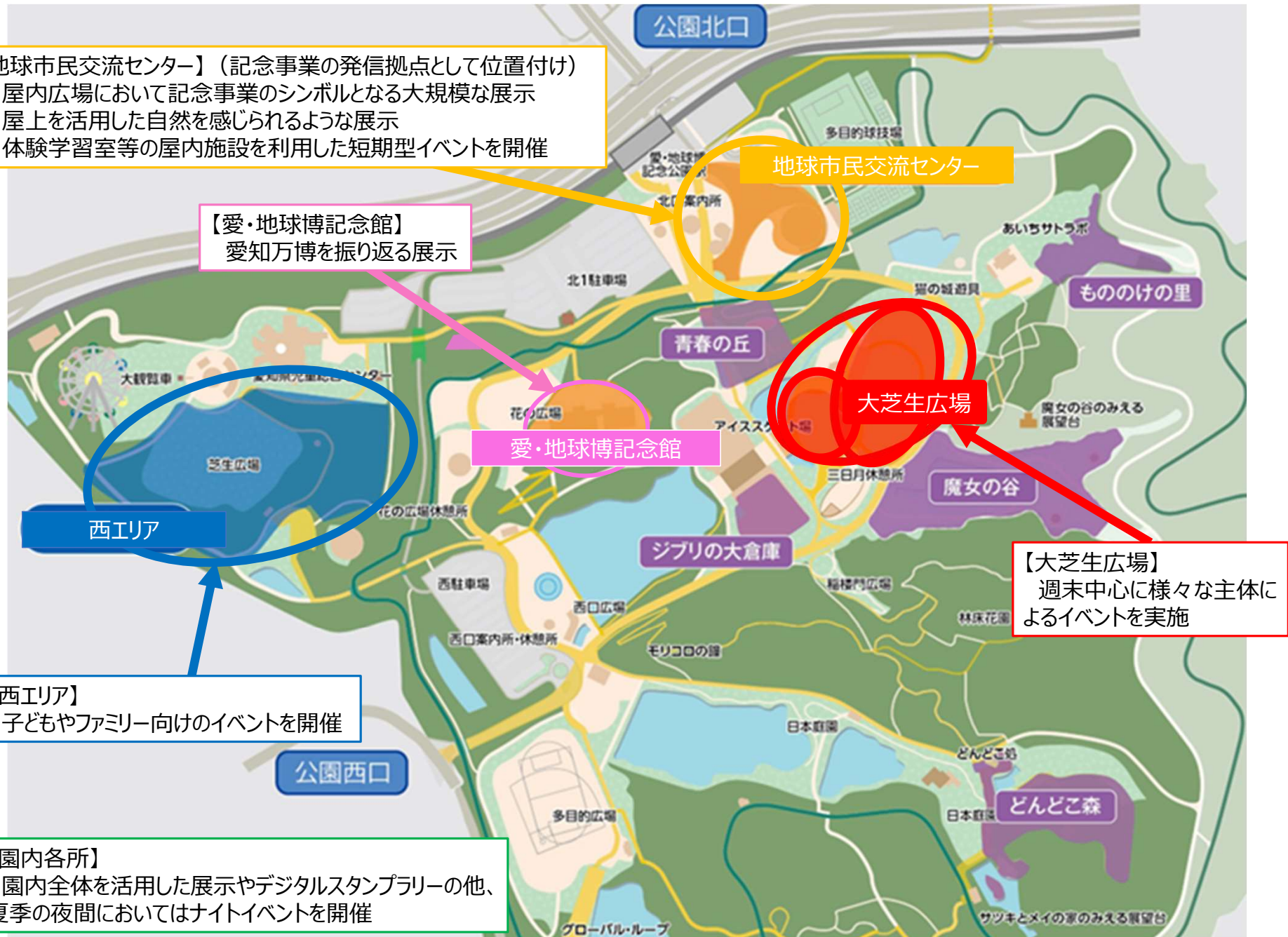
- ・屋内広場において記念事業のシンボルとなる大規模な展示
- ・屋上を活用した自然を感じられるような展示
- ・体験学習室等の屋内施設を利用した短期型イベントを開催

【愛・地球博記念館】
愛知万博を振り返る展示

西エリア

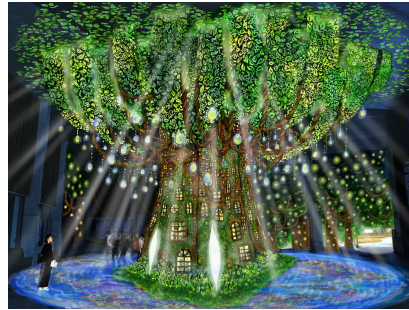
【西エリア】
子どもやファミリー向けのイベントを開催

【園内各所】
園内全体を活用した展示やデジタルスタンプラリーの他、
夏季の夜間においてはナイトイベントを開催



通期で行うイベント

<地球の樹>



地球市民交流センターの屋内広場において、長久手市在住の切り絵作家 酒井敦美（さかい あつみ）氏の協力の下、切り絵を自然光や映像技術を用いて、大きな木を模した立体物に映し出す展示を行う。

<コミュニティガーデン「風の丘」>



植物を通じた街づくりを実践している産学連携チームと協働し、地球市民交流センターの屋上庭園を、「風」をテーマに、人や生きものが集う「コミュニティガーデン」としてプロデュースする。

<彩の回廊>



大学連携企画として位置付け、学生の創造力やアイデアを活かした彩り豊かなインスタレーション（空間演出）により、記念事業の特別感を楽しめる空間を演出する。

<手のひらタイムトラベル>



園内各所にある愛知万博にまつわる施設や装飾をスマートフォン等で読み込み、画面に映し出された愛知万博当時の写真や映像とともに、出題されるクイズを解きながら楽しめるイベントをスタンプラリー形式で行う。

< AICHI LOVE THE EARTH チャンネル >



YouTube、InstagramなどのSNSを活用し、イベント案内などを行うほか、様々なコンテンツを発信する。



実行委員会主催イベント

月ごとにテーマを決めて行うイベント（土日祝及び長期休暇を中心に実施）

3月・4月

<フラワーピクニック>



花を使ったワークショップ、食用花を使った飲食物の販売など、「花の王国あいち」にふさわしい日本最大級の花のマルシェを開催

実施期間：3/25～4/6

4月・5月

<遊びと学びの体験フィールド>



ドローン・飛行モビリティ、働く車、ロボットの展示・体験など、最新技術に触れるイベントを開催

実施期間：4/26～5/6

5月

<集まれ！あいちの魅力博。>



県内市町村等がブースを出展し、特産品やご当地グルメなど、地域の魅力を楽しめるイベントを開催

実施期間：5/10～5/25

6月

<全員集合！地球まもり隊>



親子で学ぶ環境講座、ジョギングとゴミ拾いを組み合わせたプロギミングなどを開催

実施期間：6/7～6/15

7月

<地球大交流フェスタ>



地球規模の課題を学んだり、世界の文化や遊びを体験できるイベントを開催

実施期間：6/28～7/21

8月

<地球を愛する学園祭>



愛知万博のテーマ「自然の叡智」や持続可能な社会を念頭に、学生が企画・運営する様々なイベントを開催

実施期間：8/1～8/31

8月

<エンジョイサマー>



水風船を使った玉入れ、水鉄砲合戦など、水を使ったイベントやワークショップなどを開催

実施期間：8/2～8/31

<ナイトファンタジー>



映像や光、音楽等で演出するナイトイベントやドローンショーを開催

実施期間：8/1～8/17

9月

<サステナブル芸術祭>



「サステナビリティ」をテーマに、映像・音楽・アート等で演出するイベントを開催

実施期間：9/13～9/25

本事業にご協賛いただくにあたっては、以下のような協賛種別があります。

<協賛金>

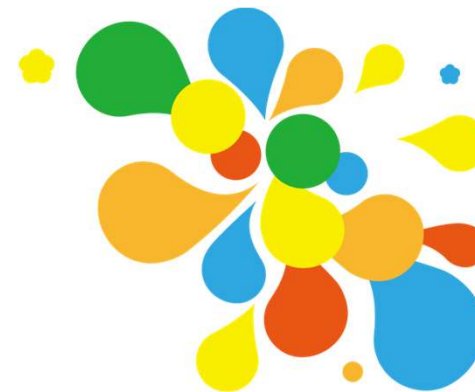
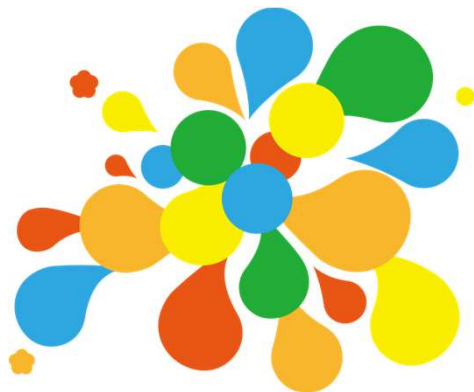
愛知万博20周年記念事業実行委員会が主催するイベントの開催に要する費用及び広報宣伝費の一部を協賛金として提供いただく。

<物品>

本事業の運営に必要な資材、物品を無償提供又は無償貸与していただく。

例、 実行委員会主催イベントで配布する菓子類、飲料水、その他ノベルティ
実行委員会の職員が会場内の移動に使用するモビリティ

このほか、無償提供又は無償貸与していただける資材、物品がありましたら、当実行委員会へ事前にご相談いただきますようお願いいたします。



協賛特典

協賛いただきました企業・団体様には、下の表のとおり協賛金額に応じた特典を提供させていただきます。また、物品協賛をご提供いただいた場合は、協賛者様からの情報提供に基づき、実行委員会で金額換算させていただきます。評価額が不明確な場合は、一律ブロンズ相当として金額換算します。

特典	区分	プラチナ (1,000万円 (200口)以上)	ゴールド (100万円 (20口)以上)	シルバー (50万円 (10口)以上)	ブロンズ (10万円 (2口)以上)	スタンダード (5万円 (1口)以上)	特典付与が可能な期限					
							~ 2025. 1. 15	2025. 1. 16 ~ 2025. 2. 25	2025. 2. 26 ~ 2025. 5. 15	2025. 5. 16 ~ 2025. 7. 15	2025. 7. 16 ~ 2025. 8. 25	2025. 8. 26 ~ 2025. 9. 25
①	通期リーフレットへの掲載	企業名・企業ロゴ 掲載※1	企業名・企業ロゴ 掲載※1	企業名・企業ロゴ 掲載※1	企業名掲載※2	企業名掲載※2	○	—	—	—	—	—
②	記念事業開会式へのご招待	○	○	○	○	—	○	○	—	—	—	—
③	物販等に使用する紙袋への掲載※3	企業名・企業ロゴ 掲載※1	企業名・企業ロゴ 掲載※1	—	—	—	○	○	○	—	—	—
④	新聞広告への掲載※4	企業名・企業ロゴ 掲載※1	—	—	—	—	○	○	○	○	—	—
⑤	交通広告・ポスター・チラシへの掲載※5	企業名・企業ロゴ 掲載※1	企業名・企業ロゴ 掲載※1	企業名掲載※2	—	—	○	○	○	○	—	—
⑥	記念事業閉会式へのご招待	○	○	○	○	—	○	○	○	○	○	—
⑦	記念事業ホームページへの掲載	企業名・企業ロゴ 掲載 (HPへのリンク) ※1	企業名・企業ロゴ 掲載 (HPへのリンク) ※1	企業名・企業ロゴ 掲載 (HPへのリンク) ※1	企業名掲載 (HPへのリンク) ※2	企業名掲載 (HPへのリンク) ※2	○	○	○	○	○	○
⑧	公式記録誌への掲載	企業名・企業ロゴ 掲載※1	企業名・企業ロゴ 掲載※1	企業名・企業ロゴ 掲載※1	企業名掲載※2	企業名掲載※2	○	○	○	○	○	○
⑨	ロゴマーク商用利用権 ※6	○	○	○	○	○	○	○	○	○	○	○
⑩	感謝状贈呈※7	○	○	○	○	○	○	○	○	○	○	○

※1…社名・団体名表記は協賛者様指定書体、指定色となります。

※2…社名・団体名表記は実行委員会指定となり、文字色は黒となります。

※3…2025年1月15日（水）までに協賛いただいた場合、3月以降に使用する紙袋へ掲載いたします。

2025年1月16日（木）から2025年3月15日（土）までに協賛いただいた場合、5月以降に使用する紙袋へ掲載いたします。

2025年3月16日（日）から2025年5月15日（木）までに協賛いただいた場合、7月以降に使用する紙袋へ掲載いたします。

※4…掲載時期は別途通知します。

※5…毎月15日を期限として協賛いただいた月の2か月後（16日から月末までに協賛いただいた場合は3か月後）以降の交通広告・ポスター・チラシに掲載いたします。

（2025年1月15日（水）までに協賛いただいた場合、3月分から掲載いたします。2025年1月16日（木）に協賛いただいた場合、4月分から掲載いたします。）

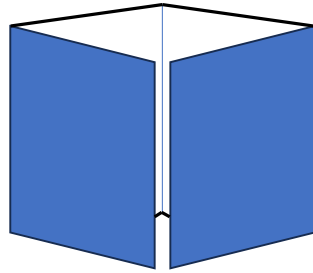
※6…利用する場合は、別途申請が必要です。

※7…感謝状は協賛いただいた金額によって材質が変わります。

協賛特典

① 通期リーフレットへの掲載

観音折のリーフレットに協賛者様の企業名・企業ロゴを掲載させていただきます。



A4サイズ	A4サイズ	A4サイズ	A4サイズ
企業名・企業ロゴ掲載予定箇所			

発行予定数量：2万枚
(デザインはイメージです。)

② 記念事業開会式への招待 (⑥ 閉会式も同様)

公式行事である開会式及び閉会式に協賛者としてご招待させていただきます (協賛ランクによってご招待する人数は変わります。)

③ 物販等に使用する紙袋への掲載

記念事業の期間中に物販やノベルティの配布等で使用するため、紙袋を作成し協賛企業様の企業名・企業ロゴを掲載させていただきます。

企業名・企業ロゴを掲載予定箇所
(デザインはイメージです。)



作成予定数量：1,000袋/月

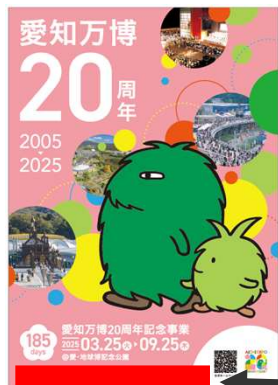
④ 新聞広告への掲載

中日新聞の紙面に記念事業の広報と併せて協賛者様の企業名・企業ロゴを掲載させていただきます。

協賛特典

⑤ 交通広告・ポスター・チラシへの掲載

記念事業告知のために実施する交通広告・ポスター・チラシへ協賛者様の企業名・企業ロゴを掲載させていただきます。



掲載予定・作成予定数量

交通広告：名古屋市営地下鉄（各月1週間、合計6週間予定）

名古屋鉄道・東海旅客鉄道・愛知高速交通（会期中、常時掲載予定）

ポスター：1,500枚×6月

チラシ：1万枚

企業名・企業ロゴ掲載予定箇所（デザインはイメージです。）

⑦ 記念事業ホームページへの掲載

記念事業の公式ホームページに協賛者様の企業名・企業ロゴを掲載させていただきます（企業名・企業ロゴをクリックすると協賛社様のホームページへ遷移いたします。）。

⑧ 公式記録誌への掲載

記念事業終了後に発刊される公式記録誌へ協賛者様の企業名・企業ロゴを掲載させていただきます。

⑨ ロゴマーク商用利用権

記念事業のロゴマークを協賛者様の商品に利用していただくことができます。



⑩ 感謝状贈呈

記念事業終了後、協賛者様へ感謝状を送付させていただきます。

協賛の申込方法

(1) 協賛の方法

申込書に必要事項をご記入いただき、「(5) 提出・お問い合わせ先」へ送付ください。

※お申し込み内容を確認後、「愛知万博20周年記念事業協賛申込受理書」(以下、「受理書」という。)により受理した旨を通知します。

(2) 協賛金の納入方法

金融機関所定の振込用紙により、以下へ振り込みをお願いします。

銀行名	三菱UFJ銀行
支店名	愛知県庁出張所
種別	普通
口座番号	0038790
口座名義人	愛知万博20周年記念事業実行委員会 出納員 輪違 優

※大変恐れ入りますが、振込手数料につきましては、ご負担をお願いいたします。

(3) 協賛金の納期限・協賛物品の提供期限

受理書の通知後、別途実行委員会から協賛金の納期限・協賛物品の提供期限・提供方法をご連絡いたします。

(4) 税法上の取り扱い

本協賛につきましては、資金協賛又は物品協賛のために支出した費用を、期間の経過に応じて、損金の額に算入して税務上差し支えない旨、名古屋市中税務署から回答を受けております。

なお、税法上の取り扱いの詳細につきましては、最寄りの税務署へお問い合わせください。

(5) 提出・お問い合わせ先

〒460-0001 名古屋市中区三の丸二丁目3番2号

愛知万博20周年記念事業実行委員会事務局

(愛知県政策企画局企画調整部企画課愛知万博20周年記念事業推進室内)

電話：052-954-6073 FAX：052-961-0085

電子メール：banpaku20th@pref.aichi.lg.jp

愛知万博20周年記念事業実行委員会について

愛知万博20周年記念事業実行委員会は次のとおり構成されております。

- 自治体等：愛知県、愛知県市長会、愛知県町村会、名古屋市、瀬戸市、長久手市、元2005年日本国際博覧会協会
- 経済：愛知県商工会議所連合会、一般社団法人中部経済連合会、愛知県経営者協会、中部経済同友会、愛知県商工会連合会、愛知県商店街振興組合連合会
- 観光運輸：一般社団法人愛知県観光協会、愛知環状鉄道株式会社、愛知高速交通株式会社、中部国際空港株式会社、東海旅客鉄道株式会社、名古屋鉄道株式会社
- 環境福祉等：愛知県女性団体連盟、公園マネジメント会議、中部ESD拠点協議会、愛知県社会福祉協議会
- 教育：愛知県教育委員会、愛知県私学協会
- 公園：公益財団法人愛知県都市整備協会、株式会社ジブリパーク
- 監事：愛知県会計管理者、愛知県市長会 事務局

