

モリコロパーク

# 春まつり 2025



2025 03.25(火)・09.25(木)

愛・地球博20祭を応援します！

3月

29日(土)、30日(日) 10:00～15:00

会場 三日月休憩所及びその周辺 (小雨決行・荒天中止)

## 今年も楽しいワークショップがいっぱい！ お気に入りの体験を見つけよう！

詳細は裏面をご確認ください

同時開催

## FLOWER PICNIC

3/25(火)～30(日)、4/5(土)、6(日)

(雨天決行・荒天中止)

日本一の産出額を誇る  
愛知県の花を満喫できる  
日本最大級の花イベント

### お花のマルシェ

会場 大芝生広場

鉢花・切花・観葉植物や  
花にまつわる雑貨の販売など、  
のべ480店舗が出店する  
花のマルシェを開催。  
マルシェ会場にはお花の  
ケーキのフォトスポットも登場。



※画像はイメージです

お花のワークショップ 会場 地球市民交流センターほか  
フラワーアレンジメントや  
ハンギングバスケット作りなど、花を使った  
各種の体験ができるワークショップを実施。

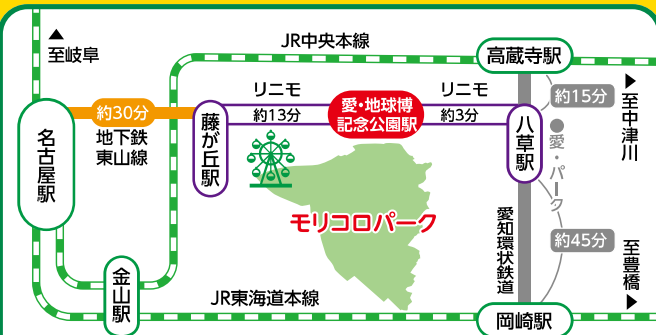
お花のスイーツ 会場 西エリア芝生広場  
「花×食」をテーマに花を使ったスイーツや  
ドリンクなど花にまつわる食べ物が大集合。  
可愛いお花のフォトスポットも登場。

主催 愛知万博20周年記念事業実行委員会

愛知のおいしい  
グルメが楽しめる

## キッチンカーも出店

会場 大芝生広場



お問い合わせ先

愛知県都市・交通局 都市基盤部公園緑地課  
TEL:052-954-6491 FAX:052-953-5329  
愛・地球博記念公園(モリコロパーク)管理事務所  
TEL:0561-64-1130 FAX:0561-61-2150

リコモで  
きてね！

イベント当日は、周辺道路や駐車場が大変混雑します。ご来場の際は、公共交通機関をご利用ください。



イベント情報はこちら

イベントが中止となる場合はホームページに掲載します。

<https://www.aichi-koen.com/moricoro/>



主催：モリコロパークイベント企画運営実行委員会

NPO法人スポーツサポート協会 / 株式会社山水 / NPO法人もりの学舎自然学校  
(公財)愛知県都市整備協会 / 愛知県公園緑地課(事務局) (順序不同)

協力：愛知万博20周年記念事業実行委員会

後援：一般財団法人 地球産業文化研究所

# 体験プログラムのご案内

29日(土)

## バナナの茎から世界で1枚のハガキを作ろう

バナナの茎から抽出した繊維を利用して出来たパルプを材料とし、世界で1枚のハガキを作ります。

参加費 1回200円程度  
森林を守るバナナくらぶ



マジックでみんな笑顔にしちゃいましょう!!  
すてきなバルーンアートでみんな幸せ!!

「すてきなバルーンアート」でみんなを幸せに!!

参加費 1回200円程度

## マジックショー

「さあ!!君もマジシャンだ!!」あなたのマジックでみんな笑顔に!!

11:30~12:00開催 参加費 無料  
スーパーグレートマジシャンズ



## NPO団体OURS

普段は食育で活動をしています。ドライ野菜を使ったワークショップで食育の世界に触れてみてください!

参加費 1回1,000円程度  
(同)TOYOTA CONCIERGE



## 園内の植物でワークショップ

園内で採取された木の実やラベンダーを使って「森のびん詰め」「ラベンダーサシェ」を作ってみよう!

参加費 1回300円程度

モリコロパーク 花ボランティア



## FululUキッズ こども緑日

子ども達が心を込めて接客します。  
スーパーボール・射的・ヨーヨーすくい♪  
遊びにきてくださいね!

株式会社FululU



30日(日)

## 「花餅をつくってみよう」 あいちサトラボ里山開拓団

冬の季節行事(特にお正月)で、ヤナギの枝に紅白のお餅を付けて飾ります。



参加費 1回100円程度  
あいちサトラボ里山開拓団

## 竹を知り、竹で遊ぼう! 竹で作ろう!

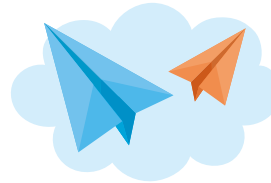
本会は竹林を整備しつつ、竹材を生活の中に普及・活用させることで、環境保護となごやかな暮らしを目指しています。



参加費 1回100円~300円程度  
なごや竹和会

## 親子で作ろう 模型飛行機工作教室

飛行機をつくって飛ばしてみよう!



参加費 1回300円~600円程度  
模型飛行機同好会フォーフライヤーズ

## 2005年 愛・地球博 モリゾー・キッコロのシール を貼って会場を歩こう。

2005年の愛・地球博の思い出を胸に、モリコロパークの変化を感じるとともに、当時の会場パビリオンの様子を思い出して散策して下さい。



参加費 1回30円程度  
わくわくFRIEND'S

29日(土)、30日(日) 両日

## 愛知万博ピンバッジ交換会

モリゾー・キッコロのオリジナルピンバッジ販売

限定個数300個  
1個600円(税込)



愛知万博ピンバッジ交換会

## 多肉植物 カラーアート寄せ植え

100種のミニ多肉植物から、容器を選び、かわいいう Mascotなどをアレンジしカラーサンドで仕上げます。お子様からファミリーまでどなた様でも楽しめるワークショップです。

参加費 1回500円~1,000円程度  
(株)山水



## 人生のわざと知恵

【マネー】【カルチャー】の観点で作成したボードゲームと運動を見学・体験。「人生のわざと知恵」を伝承。

参加費 1回500円程度  
(一社)食医・食農・食育推進協会



## ひのきのカンナくずを使って遊ぼう!

カンナくずを使ってポンポン作り!  
ひのきが香るカンナくずプールで遊ぼう!

中島工務店 長久手Studio 参加費 無料



## もりの学舎「春みっけ」と「あそび工房」

モリコロパークに来た春のチョウやお花を見つけよう。  
あそび工房(工作体験)も無料でできるよ。

NPO法人もりの学舎自然学校 参加費 無料



## モリゾー・キッコロの グリーティング

モリゾー・キッコロも遊びにくるよ!  
NPO法人モリゾー・キッコロと環境活動を推進する会

参加費 無料



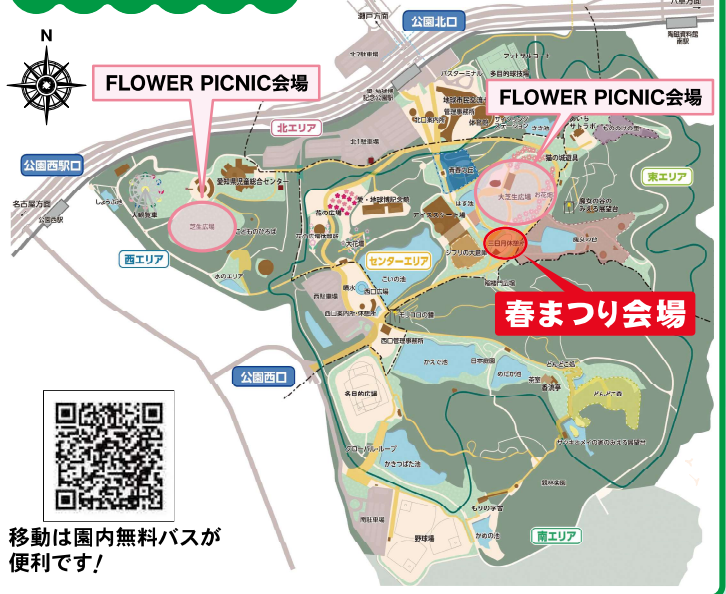
## 間伐材を使ってオリジナルボールペン制作

他にはない、自分だけのオリジナルボールペンをつくろう!

ピックアップ 参加費 1回400円程度



## 会場全体案内



移動は園内無料バスが便利です!